

PROCEDIMENTO DE COMUNICAÇÃO ATX/ATY COM PC

Sumário

Programação da balança.....	Pag. 1
Programação do computador.....	Pag. 3

Primeiramente, é necessário configurar a sua balança para que todos os parâmetros de comunicação estejam compatíveis com o computador.

Programação da balança

- Segurar a tecla “IMPRIME” por 3 segundos
- parecerá “COMM.SET” (caso contrario, com menu vá até a opção)
- Pressionar “ IMPRIME” aparecerá no display “ MODE.1”, com as teclas “UNIDADE/MENU” selecionar “MODE.U” e pressionar “O/T”.
- Aparecerá “BPS”, pressionar “ IMPRIME”, com as teclas “UNIDADE/MENU” selecionar “ B.9600” e pressionar “O/T” e em seguida, pressionar “LIGA”
- Pressionar “MENU” e aparecerá no display “PARITY”, pressionar “IMPRIME” com as teclas “UNIDADE/MENU” selecionar “ P.NONE” e pressionar “O/T” e em seguida, pressionar “LIGA”
- Pressionar “MENU” e aparecerá no display “STOP”, pressionar “IMPRIME” com as teclas “UNIDADE/MENU” selecionar “S.1” e pressionar “O/T” e em seguida, pressionar “LIGA”
- Pressionar “MENU” e aparecerá no display “HAND.SHK”, pressionar “IMPRIME” com as teclas “UNIDADE/MENU” selecionar “HS.SW” e pressionar “O/T” e em seguida, pressionar “LIGA”
- Pressionar “MENU” e aparecerá no display “D.FORM”, pressionar “IMPRIME” com as teclas “UNIDADE/MENU” selecionar “DF.1” e pressionar “O/T” e em seguida, pressionar “LIGA”
- Pressionar “MENU” e aparecerá no display “DELIM”, pressionar “IMPRIME” com as teclas “UNIDADE/MENU” selecionar “CR+LF” e pressionar “O/T”.
- Pressionar “LIGA” até aparecer “0,0000g” no display.
- Pode-se realizar o teste de comunicação em qualquer aplicativo simples do Windows (exemplo: Word, bloco de nota). Ao pressionar “Imprime” no teclado da balança o peso indicado no display da mesma é transferido para o PC.

Programação do PC (*Caso necessário)

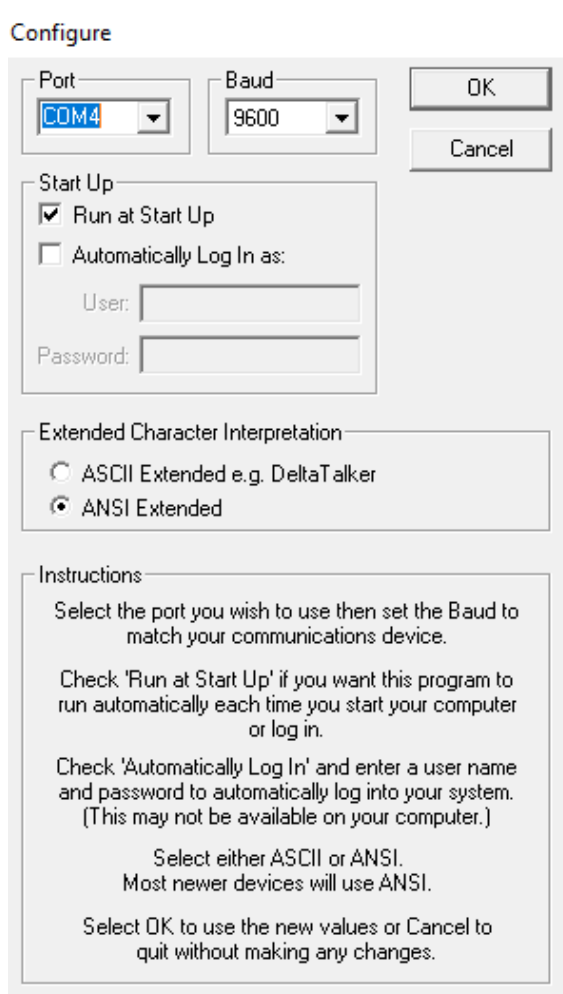
Se após o teste de comunicação o computador ainda não reconhecer a balança, realize os seguintes passos:

- Fazer o Download do software AAC Keys para ser utilizada como driver de comunicação, balança com o computador.

O software é gratuito: <https://aacinstitute.org/aac-keys/>

- No link “You can Download English or German” e clique em “English” para fazer o download.
- Conectar o cabo de comunicação entre a balança e o computador.
- Ao abrir o AAC, configurar o programa conforme imagem a baixo.

OBS: A “COM” é detectada automaticamente, caso não ocorra, verifique no gerenciador de dispositivos em qual “COM” foi conectada sua balança



- Caso apareça a janela de erro, ignorar e clicar em OK.

